

Montagedübel 3699

zur nachträglichen, wärmebrückenfreien Befestigung leichter Bauteile, z. B. Briefkästen, Lampen, Hausnummern in EPS-Hartschaum-Dämmplatten

Eigenschaften

Weiß eingefärbter, spiralförmiger Kunststoffdübel inkl. Dichtscheibe und integrierter Einschraubhülse. Einfach und sicher in der Anwendung.

Anwendungsbereich

Zur einfachen, nachträglichen und wärmebrückenfreien Befestigung leichter Bauteile, z. B. Lampen, Briefkästen, Hausnummern etc. in den Brillux WDV-Systemen auf Basis EPS-Hartschaum-Dämmplatten und einer Mindestdämmstoffdicke ≥ 60 mm. Die Verschraubung/Befestigung der Bauteile erfolgt mit Blech- oder Holzschrauben in der Einschraubhülse des Montagedübels.

Werkstoffbeschreibung

Dübel Farbton: weiß

Werkstoff: spiralförmiger Kunststoffdübel inkl. Dichtscheibe und integrierter Einschraubhülse

Abmessung/Größe:

Länge: 60 mm

Durchmesser: 25 mm

Zulässige Zugkraft in EPS

Hartschaum (geprüft):

max. 0,05 kN (ca. 5 kg) pro Schraube, bei Schraubendurchmesser 5 mm

Verpackung: 10 Stück/Beutel

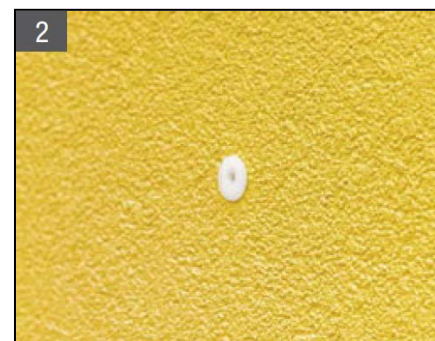
Verarbeitung

Montage

Die Montage erfolgt nach Fertigstellung des WDV-Systems einschließlich Putzbeschichtung. Zunächst die Dichtscheibe auf den Montagedübel 3699 aufstecken/aufschrauben.



Anschließend den Dübel mit geeignetem Werkzeug (Akku-schrauber mit Torx Bit 40) direkt in das WDV-System, in der Regel ohne Vorbohren, oberflächenbündig einschrauben.



Die Dämmstoffdicke muss mindestens 60 mm betragen.



Die anschließende Befestigung der Bauteile erfolgt mit Blech-/ Holzschrauben \varnothing 4–5 mm. Die Länge der Schrauben ergibt sich aus der Befestigungsdicke der Bauteile + 30 mm Verankerung im Montagedübel.

Technische Beratung

Für weitere technische Auskünfte steht Ihnen der Brillux Beratungsdienst zur Verfügung.
Tel. +49 251 7188-158
Tel. +49 251 7188-405
Fax +49 251 7188-106
tb@brillux.de

Anmerkung

Dieses Praxismerkblatt basiert auf intensiver Entwicklungsarbeit und langjähriger praktischer Erfahrung. Der Inhalt bekundet kein vertragliches Rechtsverhältnis. Der Verarbeiter/Käufer wird nicht davon entbunden, unsere Produkte auf ihre Eignung für die vorgesehene Anwendung in eigener Verantwortung zu prüfen. Darüber hinaus gelten unsere Allgemeinen Geschäftsbedingungen.

Mit Erscheinen einer Neuauflage dieses Praxismerkblattes mit neuem Stand verlieren die bisherigen Angaben ihre Gültigkeit. Die aktuelle Version ist im Internet abrufbar.

Brillux
Weseler Straße 401
48163 Münster
Tel. +49 251 7188-0
Fax +49 251 7188-105
www.brillux.de
info@brillux.de

Abbildung 1

Montagedübel 3699 mit
Dichtscheibe



Abbildung 2

Verankerung des Montage-
dübels 3699 durch die Putzlagen
in EPS-Hartschaum-Dämmplatte

