

# EPS Montagezylinder 3844

zur wärmebrückenfreien Montage von Bauteilen  
wie Rohrschellen, Rückhaltern etc. in den Brillux  
WDV-Systemen

## Eigenschaften

Formgeschäumte Montagezylinder aus druckbeständigem, blau eingefärbtem EPS-Hartschaum mit hoher Rohdichte. Erhältlich in zwei Größen.

## Anwendungsbereich

Zur sicheren, wärmebrückenfreien und präzisen Montage von leichten Bauteilen wie z. B. Rohrschellen und Rückhaltern mit Holzgewinde, Kleiderbügelträgern etc. in den Brillux WDV-Systemen ab einer Dämmstoffdicke  $\geq 60$  mm. Darüber hinaus auch einsetzbar als Druckunterlage für mittelschwere Lasten.

## Werkstoffbeschreibung

**Farbton:** blau

**Werkstoff:** EPS-Hartschaum

**Brandverhalten nach DIN**

**4102:** B2, normal entflammbar

**Bemessungswert der**

**Wärmeleitfähigkeit  $\lambda$ :**

0,045 W/(m · K)

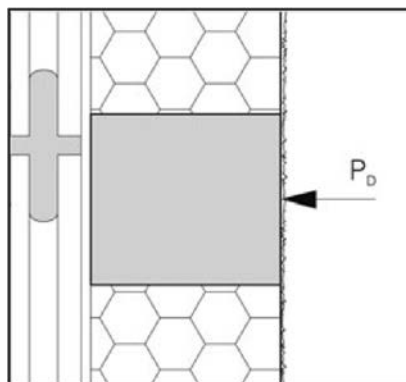
**Abmessungen/Größen:**

- Durchmesser: 90 mm  
Nutzfläche: 70 mm
- Durchmesser: 125 mm  
Nutzfläche: 105 mm

**Dicke:** 60–300 mm

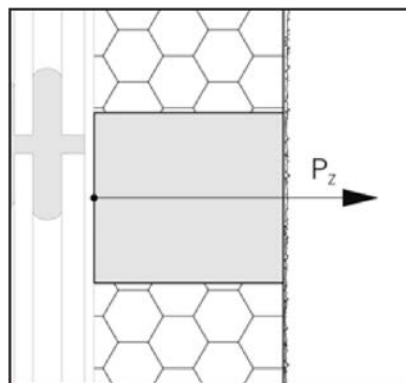
**Rohdichte:** 170 kg/m<sup>3</sup>

**Verpackung:** 1 Stück



## Empfohlene Gebrauchslast Druckkraft $P_D$ :

Auf die ganze Zylinderfläche:  
Ø 90 mm: 0,80 kN (ca. 80 kg)  
Ø 125 mm: 1,50 kN (ca. 150 kg)

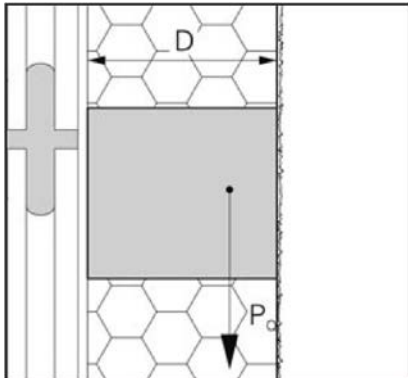


## Empfohlene Gebrauchslast Zugkraft $P_z$ :

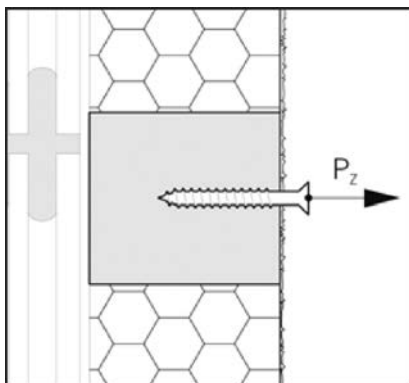
Auf die Elementverklebung mit dem Untergrund bei:  
Ø 90 mm: 0,13 kN (ca. 13 kg)  
Ø 125 mm: 0,25 kN (ca. 25 kg)

**Empfohlene Gebrauchslast**
**Querkraft  $P_Q$ :**

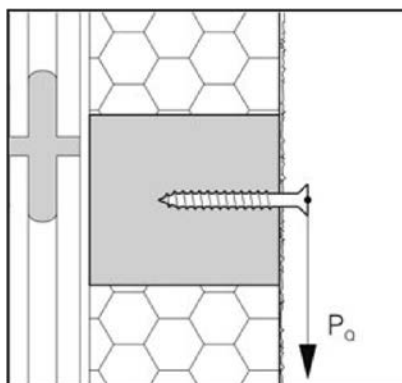
Auf eingebautes Element



D mm	Ø 90 mm $P_Q$ kN (ca. kg)	Ø 125 mm $P_Q$ kN (ca. kg)
60	0,21 (ca. 21)	0,41 (ca. 41)
80	0,18 (ca. 18)	0,35 (ca. 35)
100	0,17 (ca. 17)	0,31 (ca. 31)
120	0,16 (ca. 16)	0,28 (ca. 28)
140	0,15 (ca. 15)	0,27 (ca. 27)
160	0,15 (ca. 15)	0,25 (ca. 25)
180	0,14 (ca. 14)	0,24 (ca. 24)
200	0,14 (ca. 14)	0,23 (ca. 23)
220	0,14 (ca. 14)	0,23 (ca. 23)
240	0,14 (ca. 14)	0,22 (ca. 22)
260	0,13 (ca. 13)	0,22 (ca. 22)
280	0,13 (ca. 13)	0,21 (ca. 21)
300	0,13 (ca. 13)	0,21 (ca. 21)


**Empfohlene Gebrauchslast**  
**Zugkraft  $P_Z$ :**

Auf Verschraubung:

 Zugkraft pro Schraube, bei  
 Schraubendurchmesser 7 mm,  
 Setztiefe 60 mm:  
 0,30 kN (ca. 30 kg)

**Empfohlene Gebrauchslast**  
**Querkraft  $P_Q$ :**

Auf Verschraubung:

 Querkraft pro Schraube, bei  
 Schraubendurchmesser 7 mm,  
 Setztiefe 60 mm:  
 0,15 kN (ca. 15 kg)

 Anforderungen an den Unter-  
 grund für Verklebung:  
 Haftzugfestigkeit: 0.25 N/mm.

 Die Haftzugfestigkeit des Unter-  
 grundes muss nötigenfalls mit  
 Tests ermittelt werden. Eine  
 vollflächige Verklebung ist  
 Voraussetzung. Eine Gewähr-  
 leistung auf die Verklebung kann  
 nicht gegeben werden.

 Die empfohlenen Gebrauchs-  
 lasten werden mit einem globa-  
 len Sicherheitsfaktor aus den  
 charakteristischen Bruchlasten-  
 ermittelt.

## Verarbeitung

### Montage

Erforderliche Schleifarbeiten an gedämmten Flächen müssen durchgeführt sein, bevor die EPS Montagezylinder 3844 eingebracht werden.

Die EPS Montagezylinder 3844 müssen vollflächig auf dem tragfähigen Untergrund verklebt werden. Als Kleber für die EPS Montagequader 3846 nur WDVS Pulverkleber 3550 oder WDVS Klebe- und Armierungsmörtel L 3500 einsetzen.



Vor Ausführung der Armierung den Montagebereich ermitteln, anzeichnen und mit dem Fräs-  
werkzeug 3851 für Montagezylinder ein Loch in die Dämmplatte fräsen.



Die Restdicke mit geeignetem Werkzeug herauskratzen und Ausfräsung vom Frässtaub reinigen.



Auf die Rückseite des Montagezylinders den jeweils zur Verklebung der Dämmplatten eingesetzten Kleber (WDVS Pulverkleber 3550 oder WDVS Klebe- und Armierungsmörtel L 3500) auftragen. Der Montagequader muss vollflächig verklebt werden.



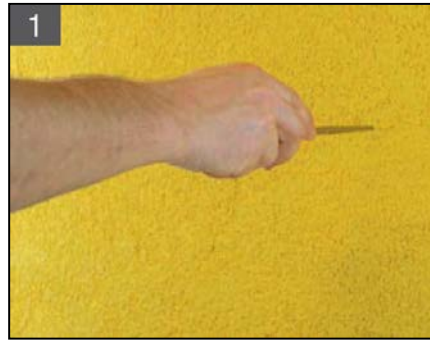
Den Zylinder dämmplattenbündig in die Aussparung einsetzen und anpressen.

### Hinweis:

Vor der Armierung die Position der EPS Montagezylinder 3844 durch mittiges Einschrauben einer Holz- oder Blechschaube markieren.

### **Fremdmontage in die EPS Montagequader (Nachträgliche Arbeiten)**

Die Befestigung/Verschraubung der Bauteile erfolgt auf der getrockneten Putzbeschichtung. Für die Verschraubung in den EPS Montagezylinder 3844 eignen sich Holz- oder Blechschrauben sowie Schrauben mit zylindrischem Gewinde und großer Steigung (z. B. Rahmenschrauben). Schrauben mit metrischem Gewinde und Selbstbohrschrauben sind ungeeignet. Ein Vorstechen mit einer Ahle erleichtert das Ansetzen der Schraube. Ein Vorbohren ist nicht erforderlich, das Bauteil kann direkt im EPS Montagezylinder 3844 verschraubt werden.



Ein Vorstechen mit einer Ahle erleichtert das Ansetzen der Schraube. Vorbohren ist nicht notwendig.



Bauteil im EPS Montagezylinder verschrauben.

### **Hinweise**

#### **Montagestelle markieren**

Vor der Armierung die Position der Montageelemente durch z. B. mittiges Einschrauben einer Blechschraube markieren.

#### **Lasten verankern**

Verschraubungen von Bauteilen im EPS Montagezylindern sind nur für leichte, nicht bewegliche Lasten zulässig, schwere Lasten müssen im Untergrund verankert werden.

#### **Weitere Angaben**

Die Angaben in den Praxismerkblättern der zur Anwendung kommenden Produkte beachten.

### **Technische Beratung**

Für weitere technische Auskünfte steht Ihnen der Brillux Beratungsdienst zur Verfügung.

Tel. +49 (0)251 7188-158

Tel. +49 (0)251 7188-405

Fax +49 (0)251 7188-106

tb@brillux.de

### **Anmerkung**

Dieses Praxismerkblatt basiert auf intensiver Entwicklungsarbeit und langjähriger praktischer Erfahrung. Der Inhalt bekundet kein vertragliches Rechtsverhältnis. Der Verarbeiter/Käufer wird nicht davon entbunden, unsere Produkte auf ihre Eignung für die vorgesehene Anwendung in eigener Verantwortung zu prüfen. Darüber hinaus gelten unsere Allgemeinen Geschäftsbedingungen.

Mit Erscheinen einer Neuauflage dieses Praxismerkblattes mit neuem Stand verlieren die bisherigen Angaben ihre Gültigkeit. Die aktuelle Version ist im Internet abrufbar.

Brillux

Postfach 16 40

48005 Münster

Tel. +49 (0)251 7188-0

Fax +49 (0)251 7188-105

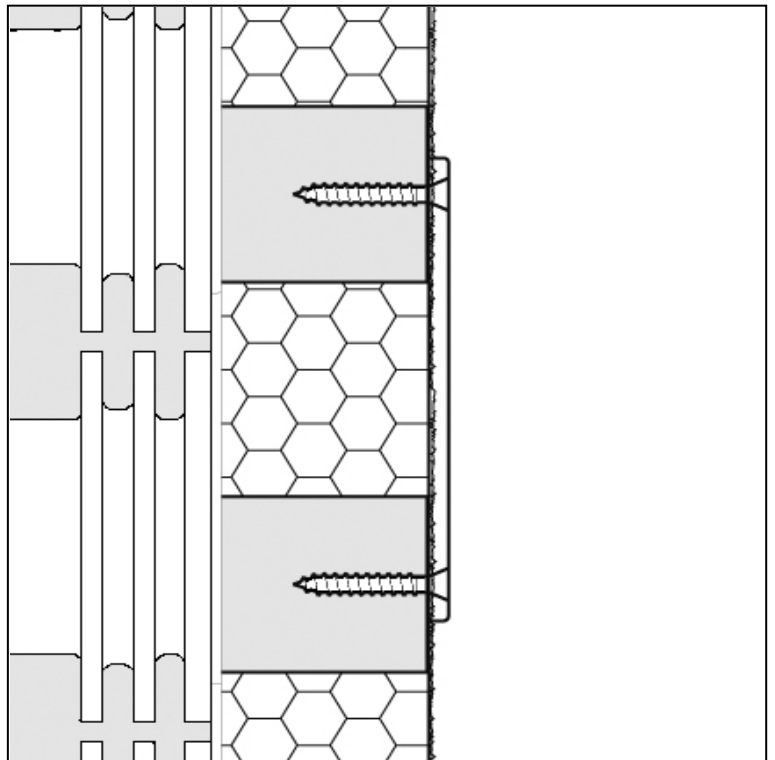
www.brillux.de

info@brillux.de

**Abbildung 1**  
Montagezylinder 3844

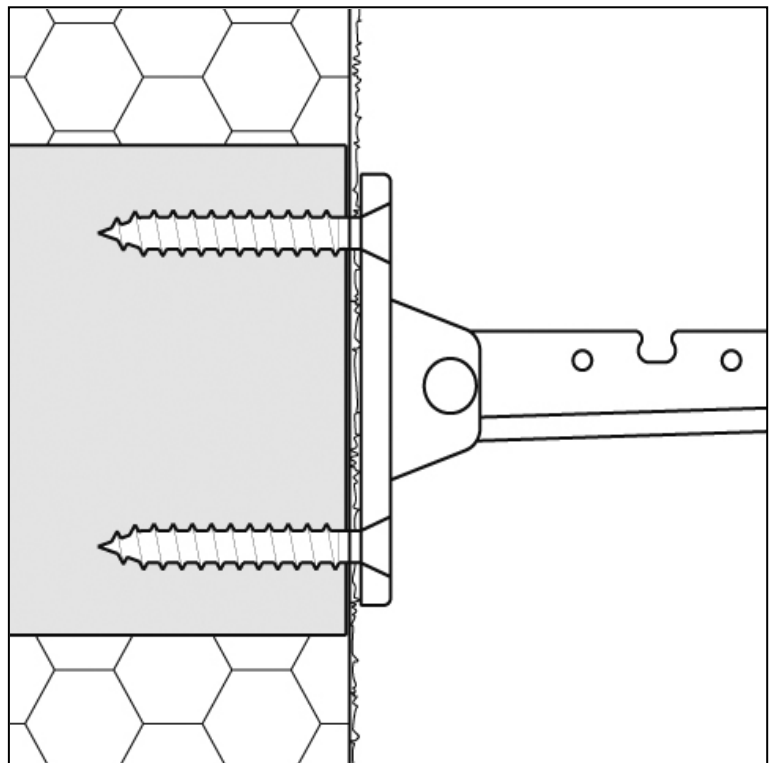


**Abbildung 2**  
Werbetafeln verschraubt mit  
Holz- oder Blechschrauben  
sowie solchen mit zylindrischem  
Gewinde und großer Steigung  
(z. B. Rahmenschrauben).  
Schraubenwahl in Abhängigkeit  
vom Gewicht der Werbetafel.

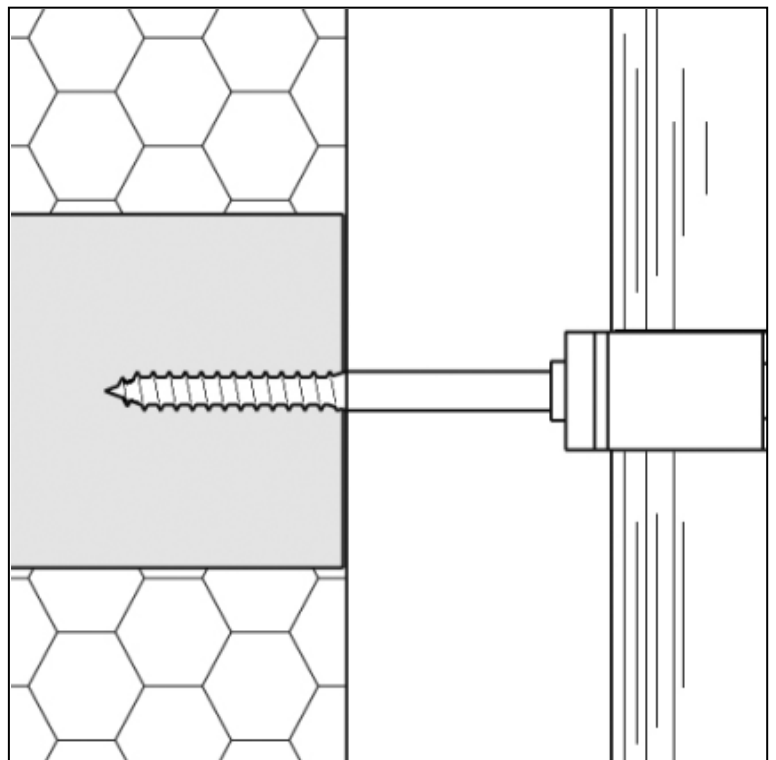


**Abbildung 3**

Kleiderbügel verschraubt mit Holz- oder Blechschrauben sowie solchen mit zylindrischem Gewinde und großer Steigung (z. B. Rahmenschrauben).  
Schraubendurchmesser: mind. 5 mm.  
Setztiefe: mind. 60 mm

**Abbildung 4**

Rohrschelle für Fallrohre mit Holzgewinde.



**Abbildung 5**  
Rückhalter und Vorreiber für  
Fensterläden mit Holzgewinde.

