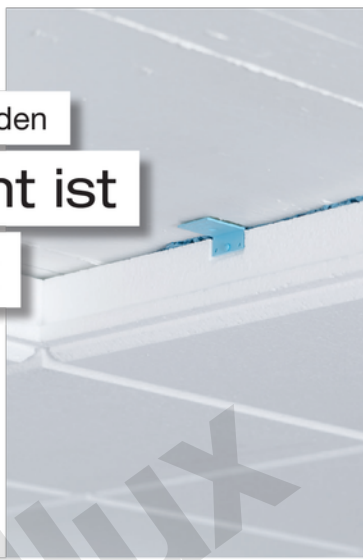


Kellerdecke und Dachboden

Gut gedämmt ist
halb gespart



**MUSTER
FIRMENLOGO**
IHR NEUER AUFTRITT

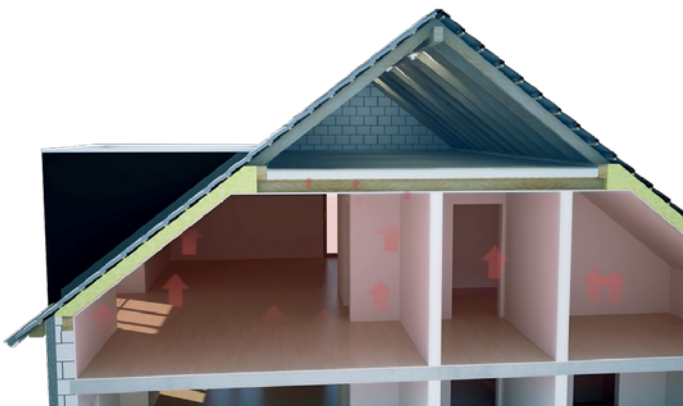
Das größte Dämm- potenzial: Dachboden und Kellerdecke



Schnell gemacht und höchst effektiv. Mit dem Begriff „Wärmedämmung“ wird sehr oft nur eine Dämmung der Fassadenfläche verbunden. Dabei wird jedoch unterschätzt, dass auch über ein ungedämmtes Dach bzw. Dachgeschoss ein Großteil der zur Gebäudeheizung eingesetzten Energie abfließen kann. Und auch der Übergang vom Erd- zum Kellergeschoss stellt oft eine Schwachstelle dar. Denn über eine nicht gedämmte Kellerdecke kann ein Großteil der Heizwärme verloren gehen.

Entlasten Sie daher Ihren Geldbeutel und sorgen Sie für eine gute Wärmedämmung von Kellerdecke und Dachboden! Wir zeigen Ihnen, wie einfach und clever diese mit Systemen von Brillux realisiert werden kann.



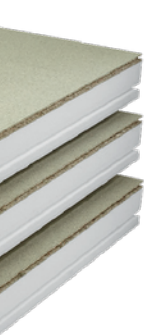


Dachbodendämmung: Effektiv und zudem flexibel

Wer sein Dach bzw. Dachgeschoss dämmt, kann sehr viel Energie einsparen. Auch wenn die Dachschrägen bereits einen Mindest-Dämmstandard aufweisen: In der Decke bzw. dem Dachboden darüber steckt oft noch sehr großes Dämmpotenzial. Denn meist verfügen weder Holzbalkenlage noch Betondecke über eine wirksame Dämmung.

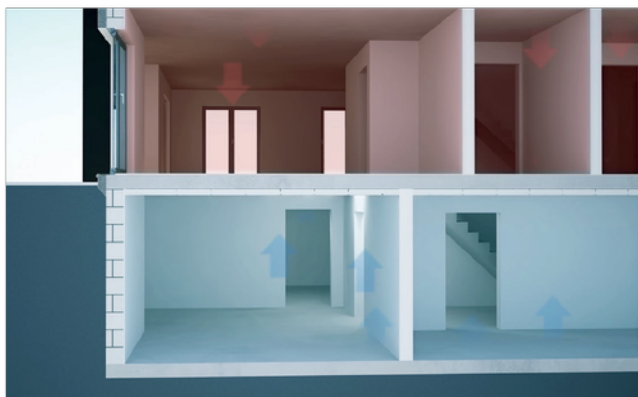
Schnelle und effektive Abhilfe leisten die Brillux Dachboden-Dämmplatten. Dabei handelt es sich um spezielle Verbundplatten aus druckbelastbarem EPS-Hartschaum, kombiniert mit 19 mm dicken Spanplatten der Güteklasse V 100. Angeboten werden die Dachboden-Dämmplatten mit zwei verschiedenen Dämmwerten und in Standardschichtdicken von 40–140 mm.





Kellerdeckendämmung: Schnell und sauber im Qju-Up Verfahren

Mit einer Kellerdeckendämmung wird verhindert, dass kostbare Wärme ungehindert in den Keller abfließt. Gleichzeitig werden die Kellerdecke und die darüberliegende Bodenfläche des Erdgeschosses zum Wärmespeicher. Das Ergebnis: spürbar „wärmere“, angenehme Temperaturen – kalte Füße sind passé. Mit Qju-Up bietet Brillux ein besonders effektives Verfahren zur Dämmung von Kellerdecken an. Einfach, schnell und zudem überaus sauber lassen sich dabei die hoch dämmenden, aus EPS-Hartschaum bestehenden Dämmplatten an der Kellerdecke verkleben.





DER ERSTE WINTER OHNE WOLL-SOCKEN.

Der Clou: Statt mit einem sonst üblichen mineralischen Kleber, werden die Dämmplatten im Qju-Up Verfahren mit einem speziellen Klebeschaum verklebt und mit selbstklebenden Fixierungswinkeln fixiert. Der (Qju) Klebeschaum befindet sich dabei bereits fertig und fix in einer ebenso praktischen wie handlichen Dose, was uns als Ihrem Fachverarbeiter mühseliges Anrühren und Mischen erspart.



Unser voller Service für Wärmedämmung

Wärme genau da, wo sie gebraucht wird.

Eine fachgerecht ausgeführte Wärmedämmung, egal ob als Fassaden-, Dachboden- oder Kellerdeckendämmung, sorgt dafür, dass die Wärme nicht länger nach draußen entweicht, sondern da bleibt, wo sie gebraucht wird.

Mit innovativen Wärmedämm-Systemen stellt Brillux die Weichen dafür, dass Sie die Chancen und Potenziale im Bereich Wärmedämmung optimal nutzen können.

Sprechen Sie uns an!



**MUSTER
FIRMENLOGO**
IHR NEUER AUFTRITT

Maler Mustermann

Musterstraße 1 | 12345 Musterstadt

Tel.: 01234 5678 | Fax: 01234 56789

Mobil: 01234567890

Mail: inhaber@maler-mustermann.de

Web: www.maler-mustermann.de

 **Brillux**
..mehr als Farbe